



Akcja informacyjna dot. afrykańskiego pomoru świń ASF

UWAGA ! ASF

ZASADY KTORYCH NALEŻY PRZESTRZEGAC W CELU OCHRONY GOSPODARSTWA PRZED WIRUSEM AFRYKAŃSKIEGO POMORU ŚWIŃ (ASF)

Zwierzęta i gospodarstwo muszą być zarejestrowane w bazie ARiMR

Zabezpiecz świnie przed kontaktem z dzikami

Do pomieszczeń ze zwierzętami może wchodzić tylko właściciel gospodarstwa lub osoba sprawująca opiekę nad zwierzętami

Maty nasączone środkiem dezynfekcyjnym muszą być wyłożone przed wejściem do budynków inwentarskich

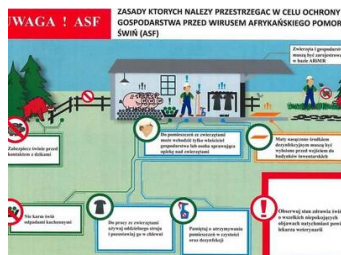
Nie karm świnie odpadami kuchennymi

Do pracy ze zwierzętami używaj oddzielnego stroju i pozostawiaj go w chlewni

Pamiętaj o utrzymaniu pomieszczeń w czystości oraz dezynfekcji

Obserwuj stan zdrowia świń - o wszelkich niepokojących objawach natychmiast powiadom lekarza weterynarii

Obrazy





Załączniki

PDF

Broszura informacyjna

[asf-broszura-informacyjna.pdf](#) 639.33 kB